

# Harlequin Studio™

**Harlequin Studio** est un tapis de danse à la fois soyeux et résistant. Il est composé d'une surface PVC antidérapante spécialement conçue pour la danse, d'une fibre minérale pour la stabilité dimensionnelle et d'une légère couche de mousse pour un confort inégalable.

**Installation :** Harlequin Studio peut être posé de façon libre ou permanente et est idéalement associé à un plancher de danse Harlequin.

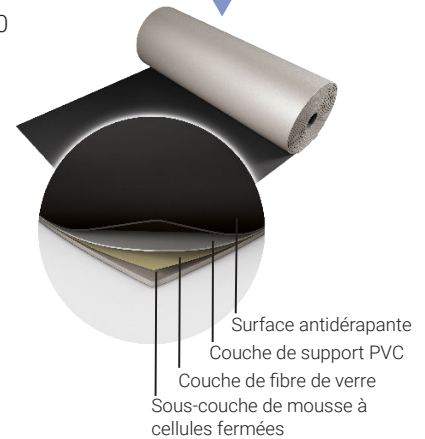
**Utilisation :** Harlequin Studio est le choix de nombreux ballets et compagnies de danse en France car il convient aussi bien pour le classique que le contemporain. Il est également largement utilisé pour l'aérobic, le jazz et les danses urbaines.

## Caractéristiques

Composition	PVC hétérogène
Type de pose	Libre ou permanente
Longueurs des rouleaux	10m, 15m, 18m, 20m, 25m, 30m
Largeur des rouleaux	1,5m
Épaisseur	3mm
Poids	2,3kg/m <sup>2</sup>
Finition	Lisse
Certification feu	Bfl-s1 (EN 13501-1)
Garantie	10 ans si installé par Harlequin, sinon 5 ans
Réduction des bruits d'impact	6dB, 22dB si combiné avec le plancher Activity
Type de fixation au sol	Colle ou bandes adhésives
Fixation des joints	Soudure ou bandes adhésives
Réflexion de la lumière	180 - 2, 880 - 41, 890 - 20, 100 - 87
Niveau de brillance	Nominal 6
Résistance à la brillance	≥6
Contenu recyclé	23-30%
Emissions de COV	≤0,5mg/m <sup>3</sup>
Recyclabilité	100%
Chauffage par le sol	Compatible
Certificats tierces parties	Déclaration de Produit Environnemental type A+ LEED, BREEAM, REACH



Couleurs :  
Noir - 180



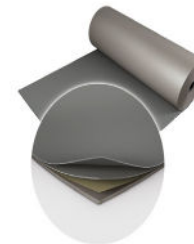
Blanc - 100



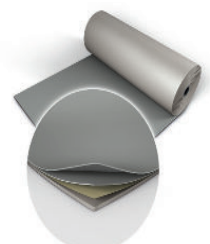
Gris clair - 156



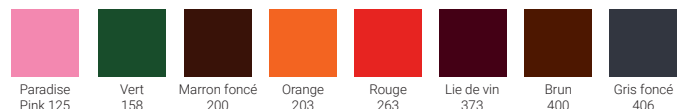
Gris foncé - 890



Gris - 880

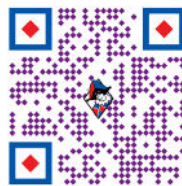


Couleurs spéciales :



## Dernières recommandations du Centre National de la Danse en matière d'aménagement d'un studio de danse (Avril 2016)

Obligation (Article R. 462-1 du Code de l'éducation) L'aire d'évolution des danseurs (plancher) doit être recouverte d'un matériau lisse, souple, résistant et posé de manière homogène (tapis de danse) la rendant peu glissante. Elle ne doit pas reposer directement sur un matériau dur tel que le béton ou le carrelage.



Pour tout renseignement complémentaire, appelez-nous au numéro vert 00 800 90 69 1000

Fabriqué dans l'UE. La société se réserve le droit d'apporter toute modification de conception ou de fabrication des produits décrits. Harlequin® est une marque déposée de British Harlequin plc, American Harlequin Corporate et Harlequin Europe S.A. © Harlequin Floors 10/2023



**HARLEQUIN**  
www.harlequinfloors.com

LONDON ♦ LUXEMBOURG ♦ BERLIN ♦ MADRID ♦ PARIS ♦ LIEGE ♦ PHILADELPHIA ♦ LOS ANGELES ♦ FORT WORTH ♦ SYDNEY ♦ HONG KONG ♦ TOKYO