

Harlequin Hi-Shine™

Harlequin Hi-Shine possède une surface hyper résistante aux rayures et ultra brillante qui garantit un effet miroir et des jeux de lumière spectaculaires sur scène. Il est réutilisable et idéal pour les tournées.

Installation : Harlequin Hi-Shine est destiné à une pose libre ou semi-permanente. Il peut être déroulé facilement sur tout support plan et lisse et les bandes adhésives peuvent être posées en surface ou sous les joints.

Utilisation : Harlequin Hi-Shine est largement utilisé pour les concerts, les tournées et spectacles en tous genres, l'événementiel, les plateaux de télévision, les lancements et vitrines de produits, les défilés de mode, le théâtre, l'opéra et même la danse.

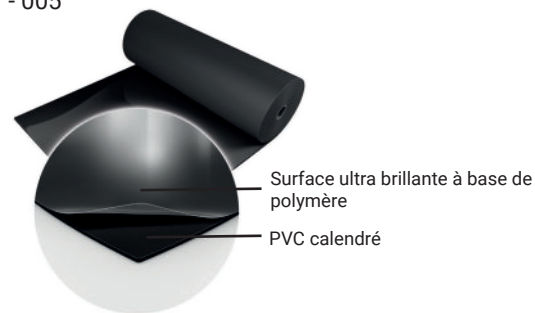
Caractéristiques

Composition	PVC hétérogène
Type de pose	Libre ou semi-permanente
Longueurs des rouleaux	Couleurs métalliques et autres - 10m, 15m, 20m, 30m Bleu - 20m Rouge - 30m
Largeur des rouleaux	1,5m
Epaisseur	1,5mm
Poids	1,96kg/m ²
Finition	Lisse
Certification feu	Bfl-s1 (EN 13501-1)
Garantie	2 ans
Réduction des bruits d'impact	3dB
Type de fixation au sol	Bandes adhésives
Fixation des joints	Bandes adhésives
Niveau de brillance	Forte brillance
Résistance à la brillance	≥6
Contenu recyclé	23-30%
Emissions de COV	≤0,5mg/m ³
Recyclabilité	100%
Chauffage par le sol	Non-compatible
Certificats tierces parties	Déclaration de Produit Environnemental type A+ LEED, BREEAM, REACH

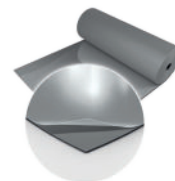


Couleurs :

Noir - 005



Gris - 002



Blanc - 019



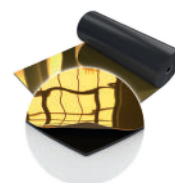
Rouge - 038



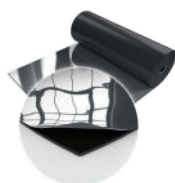
Bleu - 039



Or - 050

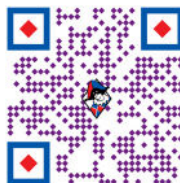


Argent - 025



Dernières recommandations du Centre National de la Danse en matière d'aménagement d'un studio de danse (Avril 2016)

Obligation (Article R. 462-1 du Code de l'éducation) L'aire d'évolution des danseurs (plancher) doit être recouverte d'un matériau lisse, souple, résistant et posé de manière homogène (tapis de danse) la rendant peu glissante. Elle ne doit pas reposer directement sur un matériau dur tel que le béton ou le carrelage.



Pour tout renseignement complémentaire,
appelez-nous au numéro vert 00 800 90 69 1000

Fabriqué dans l'UE. La société se réserve le droit d'apporter toute modification de conception ou de fabrication des produits décrits. Harlequin® est une marque déposée de British Harlequin plc, American Harlequin Corporate et Harlequin Europe S.A. © Harlequin Floors 10/2023



HARLEQUIN
www.harlequinfloors.com

LONDON ♦ LUXEMBOURG ♦ BERLIN ♦ MADRID ♦ PARIS ♦ LIEGE ♦ PHILADELPHIA ♦ LOS ANGELES ♦ FORT WORTH ♦ SYDNEY ♦ HONG KONG ♦ TOKYO