

Harlequin Freestyle™

Harlequin Freestyle a été développé pour répondre aux besoins spécifiques des danseurs de hip-hop et danses urbaines qui recherchaient un confort supplémentaire. Ce revêtement intègre une couche de mousse amortissante recouverte d'une surface antidérapante leur permettant des mouvements plus libres en toute sécurité.

Installation : Harlequin Freestyle peut être installé de façon permanente ou libre dans votre studio de danse, dans les écoles, gymnases ou pour les représentations urbaines.

Utilisation : Harlequin Freestyle est idéal pour la pratique du hip-hop, du jazz et des danses urbaines mais également pour le contemporain, le modern, l'aérobic et la Zumba.

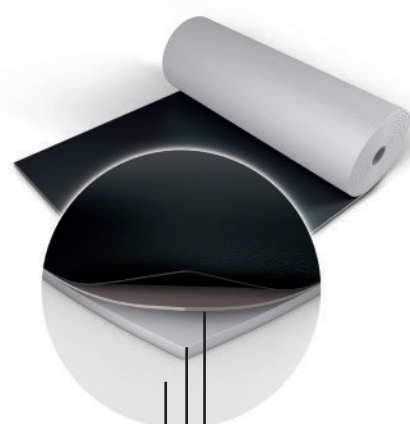
Caractéristiques

| | |
|-----------------------------|---|
| Composition | PVC hétérogène |
| Type de pose | Libre, semi-permanente ou permanente |
| Longueurs des rouleaux | 15m, 20m, 25m, 30m |
| Largeur des rouleaux | 1,5m |
| Epaisseur | 4,5mm |
| Poids | 2,67kg/m ² |
| Finition | Structurée |
| Certification feu | Cfl-s1 (EN 13501-1) |
| Garantie | 10 ans si installé par Harlequin, sinon 5 ans |
| Type de fixation au sol | Colle ou bandes adhésives |
| Fixation des joints | Soudure ou bandes adhésives |
| Réflexion de la lumière | 180 - 2, 880 - 39 |
| Niveau de brillance | Nominal 6 |
| Résistance à la brillance | ≥6 |
| Contenu recyclé | 23-30% |
| Emissions de COV | ≤0,5mg/m ³ |
| Recyclabilité | 100% |
| Chauffage par le sol | Compatible |
| Certificats tierces parties | Déclaration de Produit Environnemental type A+ LEED, BREEAM, REACH |



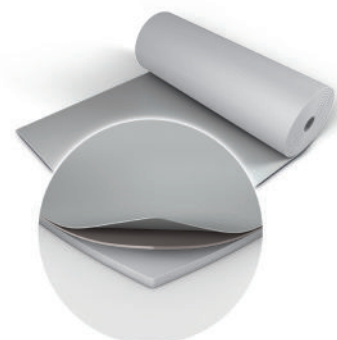
Couleurs :

Noir - 180



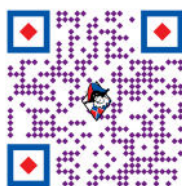
Surface antidérapante
Couche de support
Sous-couche de mousse à cellules fermées

Gris - 880



Dernières recommandations du Centre National de la Danse en matière d'aménagement d'un studio de danse (Avril 2016)

Obligation (Article R. 462-1 du Code de l'éducation) L'aire d'évolution des danseurs (plancher) doit être recouverte d'un matériau lisse, souple, résistant et posé de manière homogène (tapis de danse) la rendant peu glissante. Elle ne doit pas reposer directement sur un matériau dur tel que le béton ou le carrelage.



Pour tout renseignement complémentaire,
appelez-nous au numéro vert 00 800 90 69 1000

Fabriqué dans l'UE. La société se réserve le droit d'apporter toute modification de conception ou de fabrication des produits décrits. Harlequin® est une marque déposée de British Harlequin plc, American Harlequin Corporate et Harlequin Europe S.A. © Harlequin Floors 10/2023



HARLEQUIN
www.harlequinfloors.com

LONDON ♦ LUXEMBOURG ♦ BERLIN ♦ MADRID ♦ PARIS ♦ LIEGE ♦ PHILADELPHIA ♦ LOS ANGELES ♦ FORT WORTH ♦ SYDNEY ♦ HONG KONG ♦ TOKYO