

Harlequin Cascade™

Harlequin Cascade est reconnu comme étant le tapis de danse et de scène le plus stable du marché. Il allie parfaitement robustesse et maniabilité. Deux générations de régisseurs et de danseurs professionnels en ont déjà été convaincus. Il résiste parfaitement aux décors lourds de théâtre et aux tourelles électriques. Ce revêtement possède également un léger grain, qui lui confère une bonne accroche et permet aux danseurs de s'y sentir en parfaite confiance, lui garantissant un aspect mat particulièrement apprécié par les éclairagistes et une surface antidérapante idéale pour un usage en extérieur.

Installation : Harlequin Cascade peut être posé dans votre studio de répétition ou sur scène, en pose libre, semi-permanente ou permanente sur l'un de nos planchers de danse.

Utilisation : Harlequin Cascade convient parfaitement pour la danse classique, mais également contemporaine et moderne ainsi que pour un usage sur tout type de scène. Il est aussi le tapis de danse de tournée idéal pour la danse irlandaise et les claquettes.

Caractéristiques

Composition	PVC homogène
Type de pose	Libre, semi-permanente ou permanente
Longueurs des rouleaux	10m, 15m, 18m, 20m, 25m
Largeur des rouleaux	2m
Epaisseur	2mm
Poids	2,6kg/m ²
Finition	Grain
Certification feu	Bfl-s1 (EN 13501-1)
Garantie	10 ans si installé par Harlequin, sinon 5 ans
Réduction des bruits d'impact	6dB, 22dB si combiné avec le plancher Activity
Type de fixation au sol	Colle ou bandes adhésives
Fixation des joints	Soudure ou bandes adhésives
Réflexion de la lumière	501 - 2, 406 - 8, 582 - 35, 470 - 11, 100 - 87
Niveau de brillance	Nominal 3
Résistance à la brillance	≥6
Contenu recyclé	23-30%
Emissions de COV	≤0,5mg/m ³
Recyclabilité	100%
Chauffage par le sol	Compatible
Certificats tierces parties	Déclaration de Produit Environnemental type A+ LEED, BREEAM, REACH



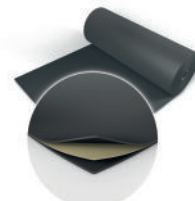
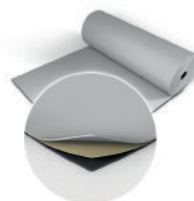
Couleurs :

Noir - 501



Gris clair - 582

Gris foncé - 406



Blanc - 100

Noisette - 470



Couleurs spéciales :



Beige
110



Mauve
629



Gris
688



Gris foncé
604

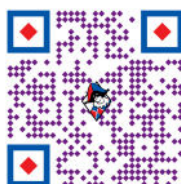
Dernières recommandations du Centre National de la Danse en matière d'aménagement d'un studio de danse (Avril 2016)

Obligation (Article R. 462-1 du Code de l'éducation) L'aire d'évolution des danseurs (plancher) doit être recouverte d'un matériau lisse, souple, résistant et posé de manière homogène (tapis de danse) la rendant peu glissante. Elle ne doit pas reposer directement sur un matériau dur tel que le béton ou le carrelage.



BREEAM®

vinyl plus
COMMITTED TO SUSTAINABLE DEVELOPMENT



Pour tout renseignement complémentaire, appelez-nous au numéro vert 00 800 90 69 1000

Fabriqué dans l'UE. La société se réserve le droit d'apporter toute modification de conception ou de fabrication des produits décrits. Harlequin® est une marque déposée de British Harlequin plc, American Harlequin Corporate et Harlequin Europe S.A. © Harlequin Floors 10/2023



HARLEQUIN
www.harlequinfloors.com

LONDON ♦ LUXEMBOURG ♦ BERLIN ♦ MADRID ♦ PARIS ♦ LIEGE ♦ PHILADELPHIA ♦ LOS ANGELES ♦ FORT WORTH ♦ SYDNEY ♦ HONG KONG ♦ TOKYO