

# Harlequin Standfast

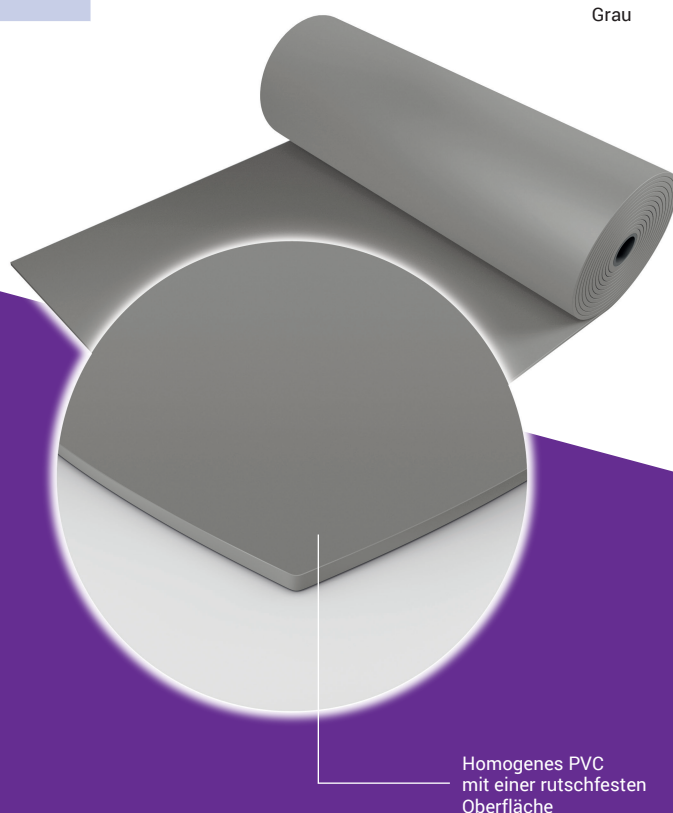
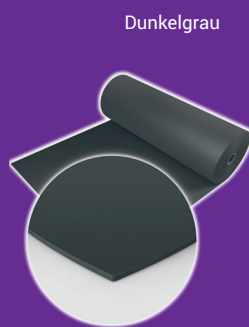
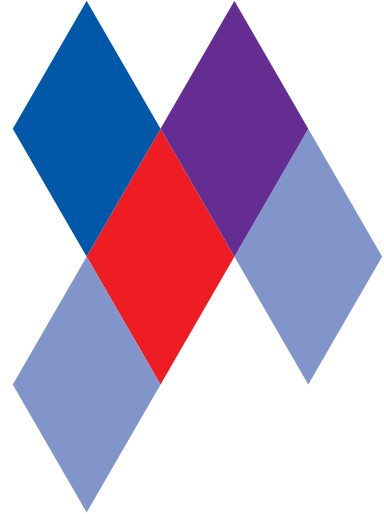
**Harlequin Standfast** ist ein vielseitig einsetzbarer Multifunktionsbelag, hergestellt aus robustem PVC. Er besitzt eine widerstandsfähige, rutschfeste Nutzfläche, die auch größeren Belastungen oder einer Bestuhlung standhält.

**Harlequin Standfast** eignet sich besonders für klassischen, zeitgenössischen und perkussiven Tanz sowie für den generellen Einsatz im Entertainment-Bereich, z. B. in Mehrzweckhallen.

**Harlequin Standfast** eignet sich für mobile und permanente Verlegung. Bei der permanenten Verlegung können die Stöße heiß verschweißt werden, um eine homogene Oberflächen-Optik zu erzielen. Der Standfast kann auf fast allen Unterböden verlegt werden, vorausgesetzt, diese sind eben und ohne Gefälle. Der Standfast-Belag kann mit einem Harlequin Schwingboden kombiniert werden.

## Produktspezifikation

|                     |                           |
|---------------------|---------------------------|
| <b>Einsatz</b>      | permanent, mobil          |
| <b>Rollenbreite</b> | 1,5 m                     |
| <b>Rollenlängen</b> | 15 m, 20 m                |
| <b>Dicke</b>        | 2,60 mm                   |
| <b>Gewicht</b>      | 3,5 kg/m <sup>2</sup>     |
| <b>Farben</b>       | Schwarz, Dunkelgrau, Grau |
| <b>Brandklasse</b>  | Cfl-s1 (EN 13501-1)       |



Kontaktieren Sie uns für weitere Informationen  
per Telefon +49 30 340 441 600  
per E-Mail an [anfrage@harlequinfloors.com](mailto:anfrage@harlequinfloors.com)



**HARLEQUIN**  
[www.harlequinfloors.com](http://www.harlequinfloors.com)