

Harlequin Marine

Harlequin Marine ist ein speziell für die Schifffahrt entwickelter, extrem robuster Multifunktionsbelag. Er entspricht den Marine-Standard-Sicherheits- und Feuerschutzbestimmungen (IMO-zertifiziert).

Harlequin Marine ist geeignet für den Innenbereich-Einsatz in der Seefahrt und wird oft im Bühnenbereich von Kreuzfahrtschiffen eingesetzt, da er wegen seiner Beschaffenheit eine perfekte Performance-Fläche für unterschiedliche künstlerische Darbietungen bildet. Außerdem eignet sich der Marine-Belag, um bei Film und Fernsehproduktionen, Events, in Ausstellungsräumen sowie im Theaterbereich eingesetzt zu werden.

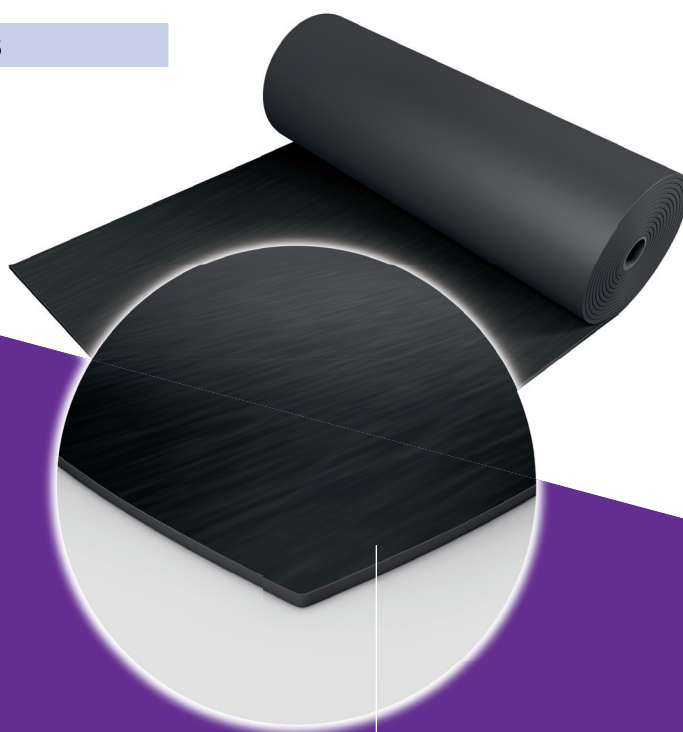
Harlequin Marine ist nur für die permanente Verlegung geeignet. Er kann auf fast allen Unterböden verlegt werden, vorausgesetzt, diese sind eben. Der Marine-Belag kann ferner auch mit einem Harlequin Schwingboden kombiniert werden.

Produktspezifikation

Einsatz	permanent
Rollenbreite	2 m
Rollenlängen	20 m
Dicke	2,00 mm
Gewicht	3,35 kg/m ²
Farben	Schwarz
Brandklasse	IMO FTP Code part 2 & 5



Schwarz



Homogene PVC-Schicht
mit feuerfester Oberfläche

Kontaktieren Sie uns für weitere Informationen
per Telefon +49 30 340 441 600
per E-Mail an anfrage@harlequinfloors.com



HARLEQUIN
www.harlequinfloors.com