

# Harlequin Cascade

**Harlequin Cascade** ist ein geschmeidiger, widerstandsfähiger und strapazierfähiger Tanzteppich mit feiner Prägung der Nutzfläche, der Tänzerinnen und Tänzern einen ausgezeichneten Grip (Halt und Rutschfestigkeit) bietet.

**Harlequin Cascade** eignet sich besonders für klassisches Ballett (auch Spitzentanz), zeitgenössischen Tanz, Modern Dance, Streetdance, Salsa, Zumba, Aerobics sowie für den generellen Einsatz auf der Bühne im Theater, in der Oper oder bei Veranstaltungen.

**Harlequin Cascade** kann sowohl permanent als auch lose verlegt werden. Der Vorteil dieser dualen Nutzung besteht darin, dass Tänzerinnen und Tänzer im Training und bei Vorstellungen die gleichen Belagsbeschaffenheiten vorfinden und sich nicht kurzfristig auf einen anderen Tanzteppich einstellen müssen. Die Verlegung kann direkt auf die meisten Unterböden erfolgen, vorausgesetzt, diese sind glatt und weisen kein Gefälle auf. Für den optimalen Effekt empfehlen wir, den Cascade-Belag in Verbindung mit einem Harlequin Schwingboden zu nutzen.

## Produktspezifikation

Einsatz	permanent, mobil
Rollenbreite	2 m
Rollenlängen	10 m, 15 m, 20 m, 25 m
Dicke	2,00 mm
Gewicht	2,6 kg/m <sup>2</sup>
Farben	Schwarz, Hellgrau, Dunkelgrau, Braun, Weiß*
Brandklasse	Bfl-s1 (EN 13501-1)

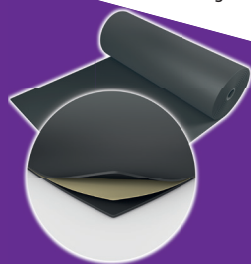
\* Sonderfarben möglich gegen Aufpreis (ab 500m<sup>2</sup> Bestellmenge)



Schwarz



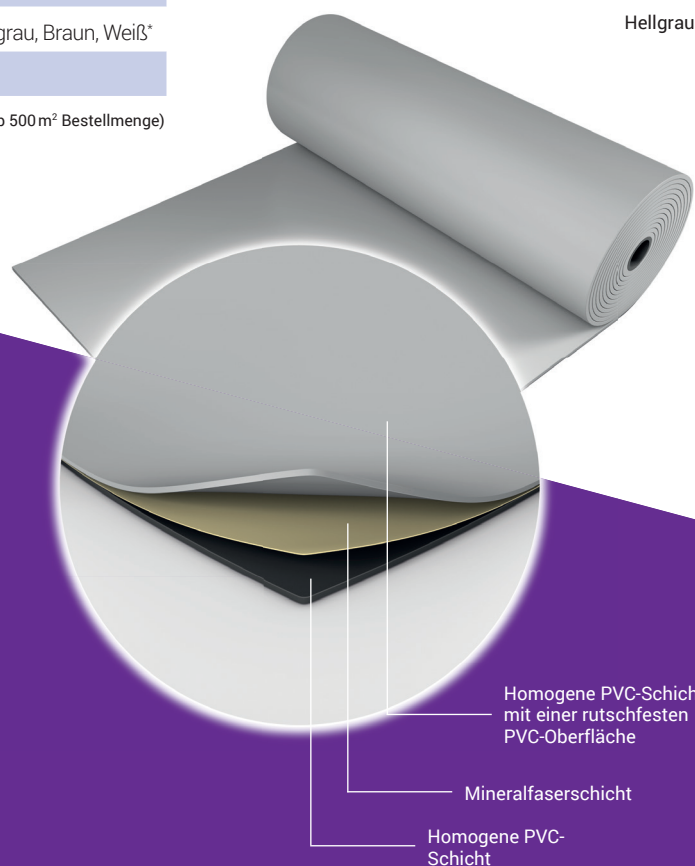
Dunkelgrau



Weiß



Braun



Hellgrau

Kontaktieren Sie uns für weitere Informationen  
per Telefon +49 30 340 441 600  
per E-Mail an [anfrage@harlequinfloors.com](mailto:anfrage@harlequinfloors.com)



**HARLEQUIN**  
[www.harlequinfloors.com](http://www.harlequinfloors.com)