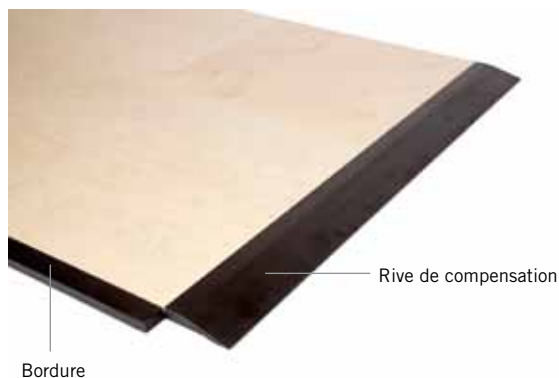


## Harlequin Liberty



## Finitions



Dessins non contractuel

Harlequin Europe SA  
29 rue Notre-Dame  
L-2240 Luxembourg

Tel: +352 46 44 22  
Fax: +352 46 44 40  
Freephone: 00 800 90 69 1000

www.harlequinfloors.com  
info@harlequinfloors.com

LUXEMBOURG  
BERLIN  
LONDON  
PARIS  
MADRID  
LOS ANGELES  
PHILADELPHIA  
FORT WORTH  
SYDNEY  
HONG KONG

# Harlequin Liberty™

## Plancher démontable sur plots pour pose libre ou permanente

Le plancher **Harlequin Liberty** existe en deux versions, permanente et portable. Ce plancher est la solution idéale pour la prévention des lésions chez les danseurs et leur procure un sentiment d'extrême sécurité.

Composé de panneaux en multipli bouleau, **Harlequin Liberty** est un plancher de danse extrêmement polyvalent. Chaque panneau est équipé de plots élastomère à double densité qui garantissent une absorption des chocs uniforme et constante ainsi qu'une égalité de performance sur toute la surface du sol.

Les panneaux sont posés en quinconce de façon à ce que les joints ne coïncident pas. Ils sont assemblés entre eux au moyen de rainures et de languettes et ensuite fixés entre eux grâce à un système de crochet, pour une sécurité optimale.

Grâce aux joints pivots et aux plots élastomères, les danseurs ne ressentent nullement le passage d'un panneau à l'autre.

**Harlequin Liberty** permet aux danseurs d'avoir le même confort en salle de répétition que sur la scène.

### Caractéristiques

|   |                                     |
|---|-------------------------------------|
| Type de pose  | Permanente et Portable              |
| Dimensions des panneaux   | 1m x 1m & 2m x 1m                   |
| Épaisseur du plancher (hors tapis de danse)   | 37mm                                |
| Poids du plancher (hors tapis de danse)   | 12.5kg/m <sup>2</sup>               |
| Charges maximales réparties<br>Des tasseaux peuvent être installés sous le plancher afin d'obtenir une résistance à la charge de 1500 kg/m <sup>2</sup> pour l'utilisation de gradins rétractables. | 670kg/m <sup>2</sup>                |
| Charges maximales poinçonnantes<br>En cas de nécessité de roulage de charge lourdes, prévoir une piste de roulage en contreplaqué de 10 mm.   | 366kg/point d'appui                 |
| Certification feu   | Bfl-s1                              |
| Restitution de l'énergie  | 20,7%                               |
| Conforme à la norme   | DIN 18032-2                         |
| Absorption moyenne des chocs (min 53% selon norme)  | 67%                                 |
| Déformation verticale (min 2,3mm selon norme)   | 4,1mm                               |
| Déformation de surface (max 15% selon norme)  | 12,8%                               |
| Réaction sous poids roulants (min 1500N selon norme)  | > 1500N                             |
| Temps de pause  | 120m <sup>2</sup> /h avec 2 poseurs |

Pour tout renseignement complémentaire,  
appelez-nous au numéro vert

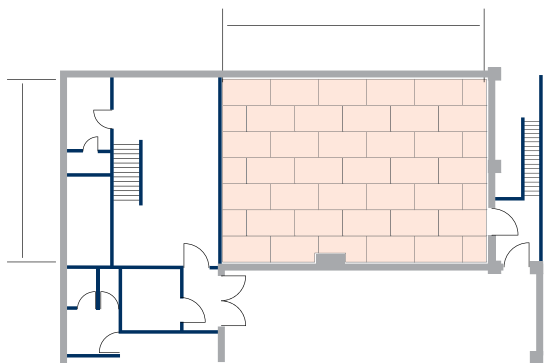
**00 800 90 69 1000**



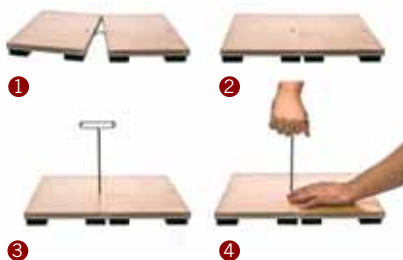
## Harlequin Liberty™

### Plancher démontable sur plots pour pose libre ou permanente

#### Configuration des panneaux en quinconce



Exemple de pose de panneaux du plancher Harlequin Liberty (modulable selon les besoins).



#### Fixez les panneaux du plancher Harlequin Liberty en un tour de main!

- 1 Les panneaux s'unissent facilement grâce à un système de rainures et de languettes
- 2 Le crochet de fixation permet un résultat optimal
- 3 Le crochet est fixé à l'aide de la clé de serrage
- 4 Fixation du crochet en « 1 tour de main »

Harlequin Europe SA  
29 rue Notre-Dame  
L-2240 Luxembourg  
  
Tel: +352 46 44 22  
Fax: +352 46 44 40  
Freephone: 00 800 90 69 1000  
  
www.harlequinfloors.com  
info@harlequinfloors.com

LUXEMBOURG  
BERLIN  
LONDON  
PARIS  
MADRID  
LOS ANGELES  
PHILADELPHIA  
FORT WORTH  
SYDNEY  
HONG KONG

#### Mode de construction

- Composé de panneaux en multipli bouleau.
- Chaque panneau est équipé de plots élastomères à « double densité », qui garantissent une absorption uniforme et constante des chocs. Cette « double densité », testée selon le « Shore Durometer Test », permet d'obtenir une compression progressive des plots. Avec un ou plusieurs danseurs sur le même panneau, l'amorti et la restitution de l'énergie sont toujours parfaitement identiques.
- Les panneaux sont posés en quinconce pour éviter les joints croisés et sont assemblés par des rainures et languettes, constituant les joints des panneaux.
- Les languettes s'arrêtent à 20 mm des coins, ce qui assure une plus grande résistance aux charges lourdes.
- Les bords des panneaux sont soutenus par les plots élastomères.

#### Dernières recommandations du Centre National de la Danse en matière d'aménagement d'un studio de danse (Juin 2008)

##### Obligation (Article R. 462-1 du Code de l'éducation)

L'aire d'évolution des danseurs (plancher) doit être recouverte d'un matériau lisse, souple, résistant et posé de manière homogène (tapis de danse) la rendant peu glissante. Elle ne doit pas reposer directement sur un matériau dur tel que le béton ou le carrelage.

##### Recommandation

Il n'existe à ce jour aucun texte normalisant la construction d'un plancher de danse. Néanmoins la norme DIN 18032 partie II, relative aux caractéristiques des sols sportifs, fait actuellement office de référence pour les fabricants.

Pour tout renseignement complémentaire,  
appelez-nous au numéro vert

**00 800 90 69 1000**

# Harlequin Liberty™

## Plancher démontable sur plots pour pose libre ou permanente

### Chariots de transport des panneaux Harlequin Liberty

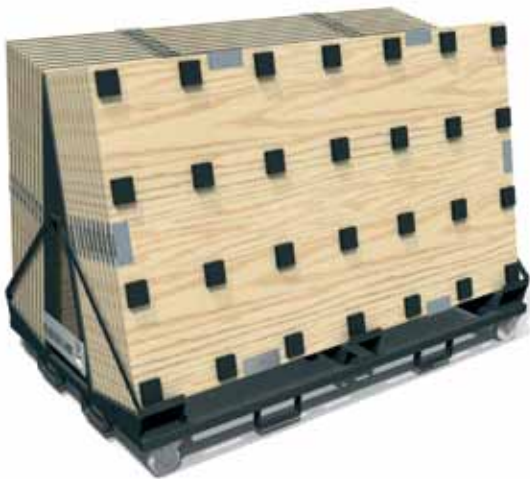
Les chariots de transport des panneaux du plancher de danse Harlequin Liberty ont été conçus spécifiquement pour transporter les panneaux, les bordures et les rives de compensation en toute sécurité lors des tournées.

Fabriqués en acier émaillé noir, robuste et anti-griffes, les chariots reposent sur 4 roues pivotantes anti-traces équipées de freins pour faciliter les manoeuvres.

Chaque chariot peut transporter jusqu'à 22 panneaux entiers qui se chargent et se déchargent très rapidement. En outre, le dessous du chariot permet une manipulation aisée à l'aide d'un chariot élévateur.



|                               |   |
|-------------------------------|---|
| <b>Poids du chariot vide:</b> | 119 kg                                  |
| <b>Dimensions:</b>            | 2,07 m (L) – 1,28 m (l) – 1,25 m (H)    |
| <b>Capacité:</b>              | 22 panneaux entiers ou 44 demi-panneaux |
| <b>Roues:</b>                 | 4 roues pivotantes équipées de freins   |
| <b>Diamètre des roues:</b>    | 150 mm                                  |



### Guide d'utilisation des planchers Harlequin

Harlequin Liberty complète la gamme de tapis et planchers de danse Harlequin.

✓ = recommandé.

|                            | Allegro | Cascade | Fiesta | Hi-Shine | Duo | Showfloor | Standfast | Studio | Marine | Freestyle | Bois massif | Parquet contrecollé |
|----------------------------|---------|---------|--------|----------|-----|-----------|-----------|--------|--------|-----------|-------------|---------------------|
| <b>Activity</b>            |         | ✓       | ✓      |          |     |           | ✓         | ✓      | ✓      | ✓         | ✓           | ✓                   |
| <b>Liberty (permanent)</b> |         | ✓       | ✓      |          |     |           | ✓         | ✓      | ✓      | ✓         |             |                     |
| <b>Liberty (portable)</b>  |         | ✓       |        | ✓        | ✓   | ✓         |           | ✓      |        | ✓         |             |                     |
| <b>Aerodeck</b>            |         | ✓       |        | ✓        | ✓   | ✓         |           | ✓      |        | ✓         |             |                     |
| <b>Flexity</b>             |         | ✓       | ✓      |          | ✓   |           | ✓         | ✓      | ✓      | ✓         | ✓           | ✓                   |

Harlequin Europe SA  
29 rue Notre-Dame  
L-2240 Luxembourg

Tel: +352 46 44 22  
Fax: +352 46 44 40  
Freephone: 00 800 90 69 1000

www.harlequinfloors.com  
info@harlequinfloors.com

LUXEMBOURG  
BERLIN  
LONDON  
PARIS  
MADRID  
LOS ANGELES  
PHILADELPHIA  
FORT WORTH  
SYDNEY  
HONG KONG

Pour tout renseignement complémentaire,  
appelez-nous au numéro vert

**00 800 90 69 1000**